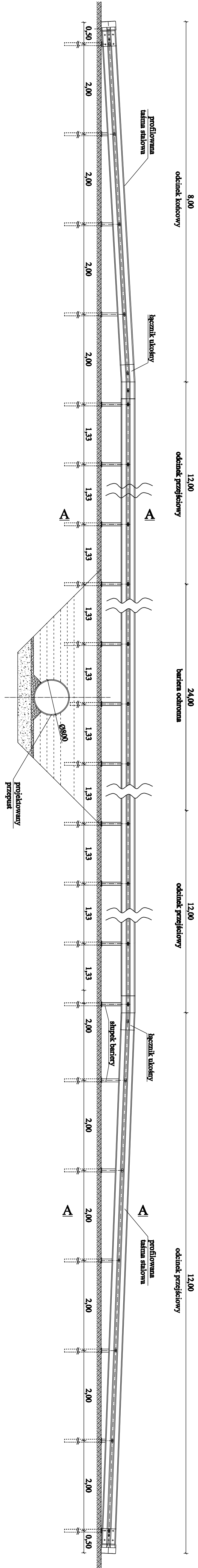
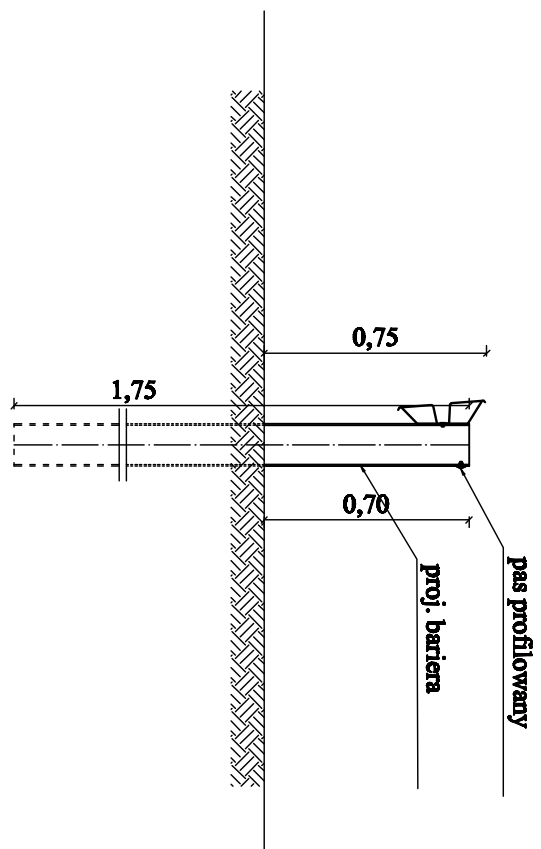


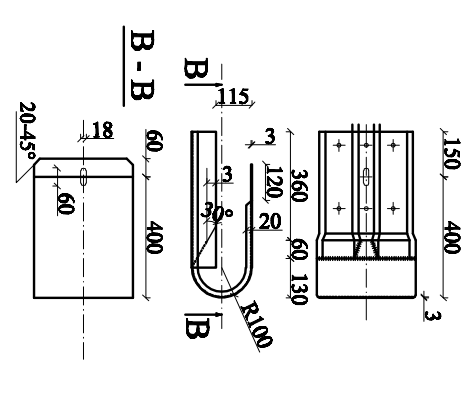
# Widok bariery energochłonnej od strony opaski




## Przekrój A - A bariera ochronna skala 1:25



## Łącznik pojedynczy czołowy prowadnicy skala 1:25



		SEWI Sebastian Rautzka Sebastian Wilhojowski godka Javna 45-321 Opole ul. Opatka 117 NIP: 794028893 REGON: 141586995 KRS: 0000028256 tel. 071 554-0454 fax 071 550 60 40 E-mail: <a href="mailto:sewi@sewi.pl">sewi@sewi.pl</a> <a href="http://www.sewi.pl">www.sewi.pl</a>	
Temat opracowania: Temat rysunku:	Projekt wykonawczy budowy drogi powiatowej torwarń PKT I ul. Słoneczną w rejonie wykopalisk <b>Bariera ochronna - widok, przekrój</b>	Inwestor: Branża: Opracował: Projektant: SRAYWZALICZ: - mgr inż. Sebastian Wilhojowski	Gmina Ozimek Skala: 1:50 Data: Kwiecień 2019 r. Rysunek nr: <b>7</b>